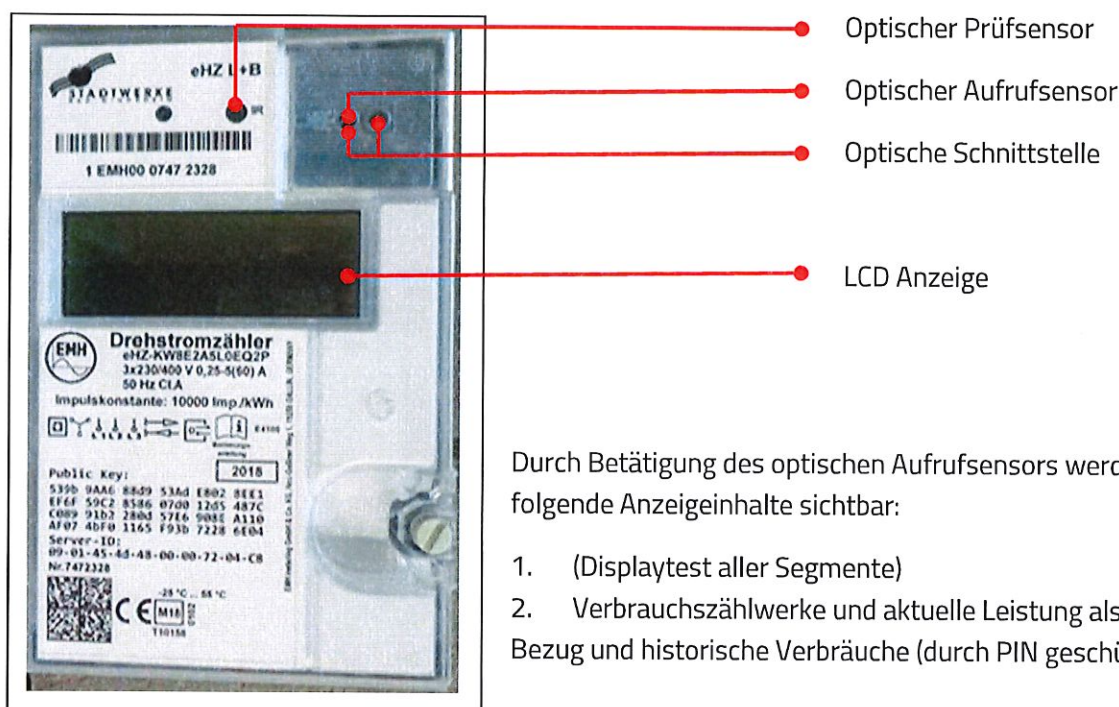


Informationen zum elektronischen Haushaltszähler – Drehstrom für Energiebezug und –lieferung

Drehstrom-eHZ

Typ: ehz-KW8E2A5L0EQ2P, Schaltung E4 100

Bei Ihnen ist dieser Zähler im Einsatz. Die abrechnungsrelevanten Zählwerke werden im Wechsel angezeigt und können ohne Benutzung des optischen Aufrufsensors abgelesen werden.



Durch Betätigung des optischen Aufrufsensors werden folgende Anzeigehalte sichtbar:

1. (Displaytest aller Segmente)
2. Verbrauchszählwerke und aktuelle Leistung als Bezug und historische Verbräuche (durch PIN geschützt)

Kennziffer	Bedeutung		
P	Aktuelle Leistung		
0. 2. 2	Schaltprogramm Nummer falls vorhanden		
E21	EDL21 Modus		
	Zählerstände Wirkverbrauch	Energierichtung	Hinweis
1. 8. 0	Arbeitsanzeige: untarifiert (T0 in kWh)	Bezug	tariflos
Unteres Display	Anzeige: 1d (day-Tag); 7d; 30d; 365d		
1. 8. 1	Arbeitsanzeige: HAT (T1 in kWh)	Bezug	Nur bei Zwei-Tarifeinstellung
1. 8. 2	Arbeitsanzeige: NT (T2 in kWh)	Bezug	Nur bei Zwei-Tarifeinstellung
2. 8. 0	Arbeitsanzeige: untarifiert (T0 in kWh)	Lieferung	tariflos
Unteres Display	Anzeige: 1d (day-Tag); 7d; 30d; 365d		